

## Râpes et limes *Rasps and files*

- 286 Râpes Et Limes • *Rasps And Files*
- 288 Râpes • *Rasps*
- 291 Limes De Mécanique • *Engineer Files*
- 298 Limes Aiguilles • *Needle Files*
- 300 Limes D'affûtage • *Saw Files*
- 302 Manches De Limes • *Files Handles*



# RÂPES ET LIMES

## RASPS AND FILES

### LA QUALITÉ DE LA FABRICATION

Le groupe **m•b** fabrique depuis plus de 50 ans une importante gamme de limes et râpes de haute qualité.

Il a intégré depuis 20 ans le leader européen de ce produit, TALABOT, connu dans de nombreuses régions du monde.

Sur nos limes, nos deux marques **m•b** et TALABOT sont ainsi associées.

Les limes se caractérisent par une grande longévité de la coupe grâce à l'acier fortement chargé en carbone (1,3 à 1,4 %). Il est allié au chrome pour obtenir un mordant puissant. L'acier des râpes est moins chargé en carbone (0,45 %) pour un travail efficace sur les matériaux tendres.

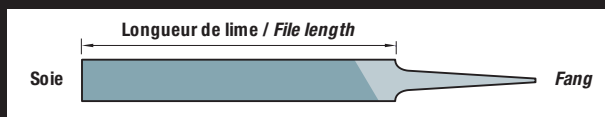
A chaque coulée **m•b** vérifie la composition chimique des aciers. La maîtrise parfaite de la trempe, opération capitale pour la qualité de la coupe, permet de garantir des duretés de 65±2 HRC pour les limes et de 53 HRC pour les râpes. Chaque produit est contrôlé avec soin avant conditionnement.

Les limes et râpes **m•b** sont conformes à la norme NF E 75 001-75 002.

### UTILISATION : LES CRITÈRES DE CHOIX

#### Dimension et forme

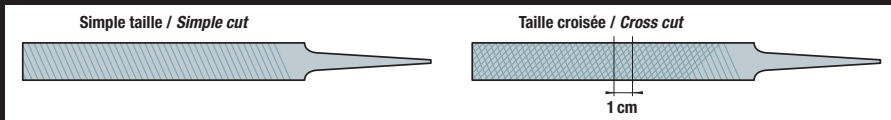
Les limes et râpes sont définies par leur longueur (sans la soie) en mm ou en pouces (1 pouce = 2,54 cm). Les dimensions des sections se trouvent dans les tableaux qui accompagnent les produits. Pour les limes aiguilles la soie est comprise dans la longueur. Le choix de la forme est déterminé par le profil des surfaces à travailler.



### TYPE DE TAILLE

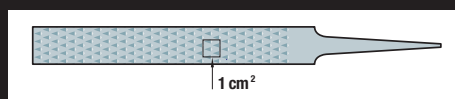
#### Pour les limes

La simple taille est destinée à l'affûtage des scies, des couteaux, des cisailles ou des chaînes pour tronçonneuse. La taille croisée est destinée à la mécanique et à l'ajustage. Elle permet d'augmenter la quantité de matière enlevée. Ces limes servent à l'ajustage. Le degré de finesse de la taille se mesure en nombre de dents par cm de longueur. Les finitions sont : batarde pour le dégrossissage **1**, mi-douce **2** pour les travaux courants et douce **3** pour la finition.



#### Pour les râpes

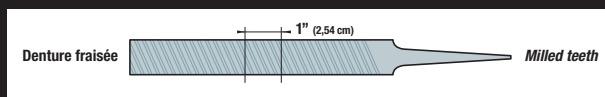
Les piqures pour les râpes permettent le travail des matériaux tendres : l'aluminium, le plomb, le plastique ou le bois. La finition des râpes se mesure en nombre de piqures par cm<sup>2</sup>. Il y a trois types de piqure selon le degré de finition que l'on souhaite obtenir : grosse piqure **1**, moyenne piqure **2** et fine piqure **3**.



#### Pour les limes fraiseuses

Les dentures fraisées de ces limes sont utilisées pour le surfacage des tôles en carrosserie. Les finitions sont rudes et mi-rudes et sont définies par le nombre de dents par pouce.

Pour les limes aiguilles Les limes aiguilles, utilisées pour le travail de précision, ont deux types de taille : taille 0 = Mi-douce et taille 2 = Douce. Ces limes de précision se caractérisent par une grande variété de formes.



### MANUFACTURING QUALITY

**m•b** group produce for more than 50 years a large range of high quality files and rasps.

**m•b** integrated 20 years ago the European leader of this product, TALABOT, very famous around the world. Those two trademarks **m•b** and TALABOT are associated on our files. The files are characterized by high quality long lasting cut thanks to the steel of high carbon content (1.3 to 1.4%). It is alloyed to chromium to get a powerful mordant.

The rasps steel is of less carbon content (0.45%) to work efficiently on soft materials.

On each casting, **m•b** checks the chemical composition of steels. The perfect control of hardening, main operation for the cutting quality, guarantees hardness of 65±2 HRC for files and for 53 HRC for rasps. Each product is carefully tested before conditioning.

**m•b** files and rasps are in conformity with NF E 75 001 and 75-002 norms.

### THE FILES AND RASPS QUALITIES : how to make your choice

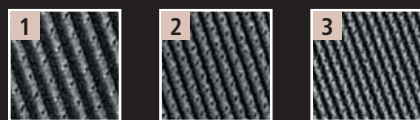
#### Dimension and shape

The files and rasps are characterized by their length (without the fang) in mm or in inches (1 inch = 2,54 cm). The dimensions of sections are listed besides the products pictures. As for the needle files, the fang is included in the length. The shape selection depends on the profile of the surfaces to work.

### TYPE OF CUT

#### For the files

We use the simple cut for files to sharpen saws, knives, shears or chain saws. The cross cut allows to increase the quantity of material to remove. These files are designed for fitting. The finishing degree of the cut is measured in teeth per cm of length. The finishing is: Bastard for roughing cut **1**, second cut **2** and smooth **3** for the finish.



#### For the rasps

The rasp stabbing is used to work soft materials like aluminium, lead, plastics or wood. The rasps finishing is measured in stabbing per cm<sup>2</sup>. The finishing is: Gross **1**, medium **2** and fine **3**.



#### For milled tooth Files

The milled teeth for files used for sheet metal surfacing in car body repair. The finishing is: gross and medium and are defined by their number of teeth per inch.

For needle Files The needle files, designed for precision working have two types of dimensions: Dimension 0 = second cut - Dimension 2 = smooth. These precision files are characterized by a large range of shapes.



# RÂPES ET LIMES

## RASPS AND FILES

### Les râpes et limes manche bi-matière Nerotech Rasps and files Nerotech bi-material handle

Le manche de limes et râpes a des formes harmonieuses et un galbe étudié pour une bonne prise en main et un confort d'utilisation optimal.

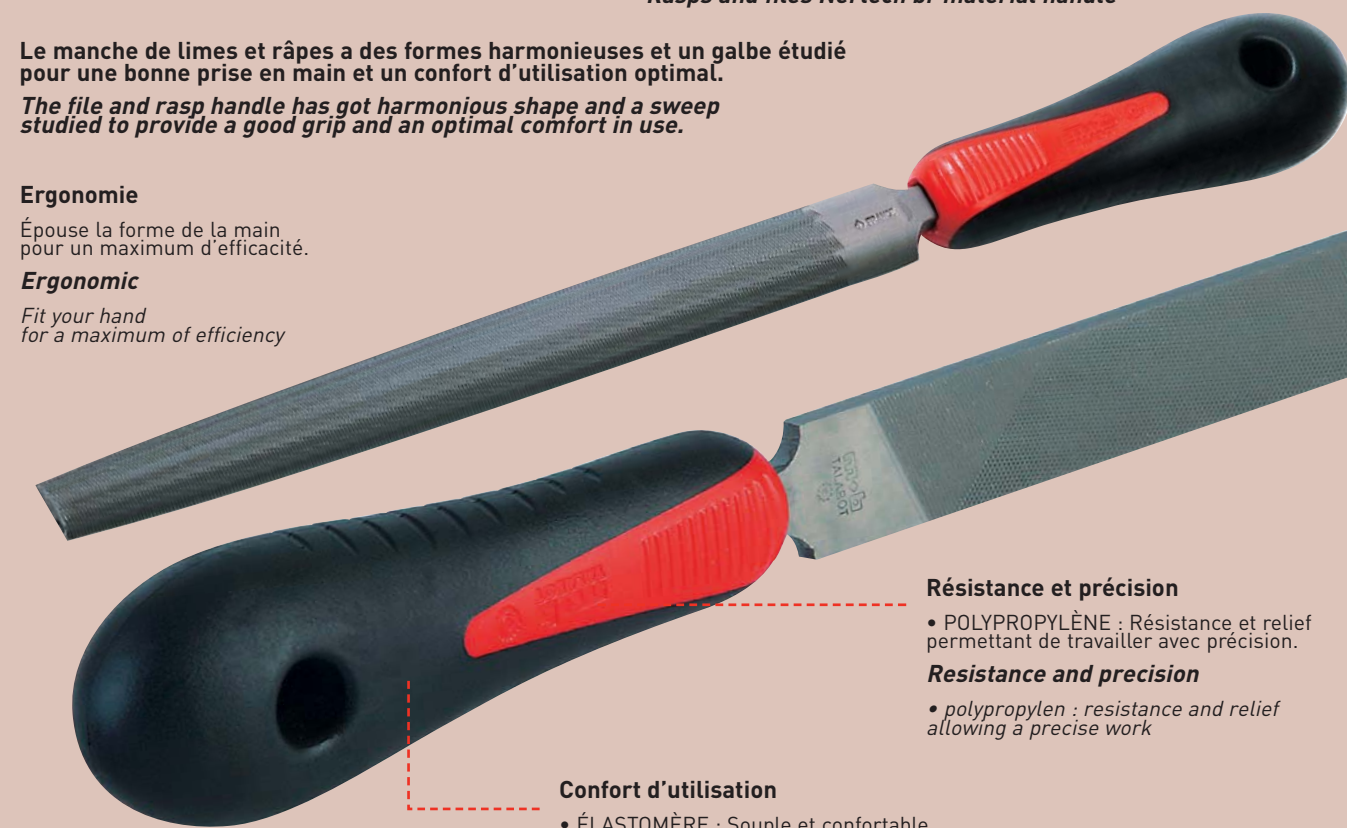
The file and rasp handle has got harmonious shape and a sweep studied to provide a good grip and an optimal comfort in use.

#### Ergonomie

Épouse la forme de la main pour un maximum d'efficacité.

#### Ergonomic

Fit your hand for a maximum of efficiency



#### Résistance et précision

• POLYPROPYLENE : Résistance et relief permettant de travailler avec précision.

#### Resistance and precision

• polypropylen : resistance and relief allowing a precise work

#### Confort d'utilisation

• ÉLASTOMÈRE : Souple et confortable. Limite la transpiration et l'échauffement de la main.

#### Comfort in use

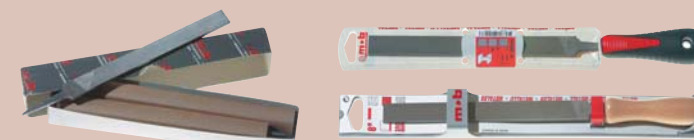
• ELASTOMER : flexible and comfortable. Reduce hand perspiration and heating.

\* Les limes en dimension 100mm se présentent avec un manche plastique

\* Files (dimension 100mm) are fitted with a plastic handle

### CONDITIONNEMENT / PACKAGING

Deux types de conditionnement : 2 types of packaging :



Conditionnement en boîte (vrac)

Packaging in boxes (bulk)



Sur carte

On display card

Afin de faciliter l'identification des produits, nous avons adopté un code couleur pour la présentation carte :

To make the products identification easy, we have set up a color code for the display presentation :

Pour les limes de mécanique  
For Engineer Files



Pour les râpes  
For Rasps



Pour les limes d'affûtage  
For Saw Files



### PRÉSENTATION

Les limes et râpes se présentent sous trois formes afin de répondre à chacune de vos exigences :

#### PRESENTATION

3 presentations are available for files and rasps to meet each of your requirements :



Sans manche / Without handle



Emmanchées bois / Wooden handle



Emmanchées bi-matière / Bi-material handle

Une description multilingue et des symboles permettent d'identifier la forme, les dimensions et la taille de chaque lime. Ces supports carte vous garantissent inviolabilité et parfaite tenue en linéaire.

A description in several languages and symbols allow the identification of the shape, dimensions and size of each file. These card displays guarantee a perfect holding in the display unit and an inviolability.



# RÂPES

## RASPS



# RÂPES

## RASPS



10



38



62



91



94



114



134



156



168



180



182



222



240



272



282



302

0940

RÂPE PLATE À MAIN  
HAND RASP



TAILLE - CUT

Râpes - Rasps

- 1 - Grosse piqûre - Gross
- 2 - Moyenne piqûre - Medium
- 3 - Fine piqûre - Fine



		1				2				1				2			
L	Section	Ref.	⊞	Gencod	€ HT	Ref.	⊞	Gencod	€ HT	Ref.	⊞	Gencod	€ HT	Ref.	⊞	Gencod	€ HT
mm/inches	mm		3 30380+				3 30380+				3 30380+				3 30380+		
150-6"	15 x 4	0940150101	12	0940017	5,82	0940150201	12	0940024	6,29	094015M201	3	0940079	8,61				
200-8"	20 x 5	0940200101	12	0940130	7,72	0940200201	12	0940147	8,54	094020M101	3	0940185	10,09	094020M201	3	0940192	10,91
250-10"	25 x 6	0940250101	12	0940253	9,77	0940250201	12	0940260	10,53	094025M101	3	0940307	12,19	094025M201	3	0940314	12,96
300-12"	30 x 7	0940300101	6	0940376	13,19	0940300201	6	0940383	13,81								

		1				2				1				2			
L	Section	Ref.	⊞	Gencod	€ HT	Ref.	⊞	Gencod	€ HT	Ref.	⊞	Gencod	€ HT	Ref.	⊞	Gencod	€ HT
mm/inches	mm		3 30380+				3 30380+				3 30380+				3 30380+		
150-6"	15 x 4					0940158201	6	9508584	7,60	0940156201	3	0940093	8,30				
200-8"	20 x 5	0940208101	6	9508713	9,08	0940208201	6	9508720	9,90	0940206101	3	0940703	9,78	0940206201	3	0940215	10,59
250-10"	25 x 6	0940258101	6	9532534	11,18	0940258201	6	9508867	11,95	0940256101	3	0940727	11,88	0940256201	3	0940338	12,64
300-12"	30 x 7					0940308201	6	9403087	15,70								

0941

RÂPE DEMI-RONDE  
HALFROUND RASP



		1				2				3			
L	Section	Ref.	⊞	Gencod	€ HT	Ref.	⊞	Gencod	€ HT	Ref.	⊞	Gencod	€ HT
mm/inches	mm		3 30380+				3 30380+				3 30380+		
150-6"	16 x 4,5	0941150101	12	0941014	6,70	0941150201	12	0941021	6,95	0941150301	12	0941038	7,88
200-8"	21 x 6	0941200101	12	0941137	8,44	0941200201	12	0941144	9,05	0941200301	12	0941151	10,32
250-10"	25 x 7	0941250101	12	0941250	10,68	0941250201	12	0941267	11,50	0941250301	12	0941274	13,03
300-12"	30 x 8,5	0941300101	6	0941373	14,56	0941300201	6	0941380	15,69	0941300301	6	0941397	17,89

		1				2			
L	Section	Ref.	⊞	Gencod	€ HT	Ref.	⊞	Gencod	€ HT
mm/inches	mm		3 30380+				3 30380+		
150-6"	16 x 4,5	094115M101	3	0941069	9,02	094115M201	3	0941076	9,27
200-8"	21 x 6	094120M101	3	0941182	10,82	094120M201	3	0941199	11,42
250-10"	25 x 7	094125M101	3	0941304	13,10	094125M201	3	0941311	13,92

		1				2				1				2			
L	Section	Ref.	⊞	Gencod	€ HT	Ref.	⊞	Gencod	€ HT	Ref.	⊞	Gencod	€ HT	Ref.	⊞	Gencod	€ HT
mm/inches	mm		3 30380+				3 30380+				3 30380+				3 30380+		
150-6"	16 x 4,5	0941158101	6	9509116	8,01	0941158201	6	9509123	8,26	0941156101	3	0941731	8,70	0941156201	3	0941090	8,96
200-8"	21 x 6	0941208101	6	9509314	9,81	0941208201	6	9509321	10,42	0941206101	3	0941205	10,50	0941206201	3	0941212	11,11
250-10"	25 x 7	0941258101	6	9509512	12,10	0941258201	6	9509529	12,92	0941256101	3	0941328	12,79	0941256201	3	0941335	13,61
300-12"	30 x 8,5	0941308101	6	9413086	16,45	0941308201	6	9509666	17,58								

0942

RÂPE RONDE  
ROUND RASP



		1				2			
L	Section	Ref.	⊞	Gencod	€ HT	Ref.	⊞	Gencod	€ HT
mm/inches	mm		3 30380+				3 30380+		
150-6"	6	0942150101	12	0942011	5,82	0942150201	12	0942028	6,29
200-8"	8	0942200101	12	0942134	7,72	0942200201	12	0942141	8,54
250-10"	10	0942250101	12	0942257	9,77	0942250201	12	0942264	10,53
300-12"	12					0942300201	6	0942387	13,81

		1				2			
L	Section	Ref.	⊞	Gencod	€ HT	Ref.	⊞	Gencod	€ HT
mm/inches	mm		3 30380+				3 30380+		
150-6"	6					094215M201	3	0942073	8,61
200-8"	8	094220M101	3	0942189	10,09	094220M201	3	0942196	10,91
250-10"	10	094225M101	3	0942301	12,66	094225M201	3	0942318	13,43

		1				2				1				2			
L	Section	Ref.	⊞	Gencod	€ HT	Ref.	⊞	Gencod	€ HT	Ref.	⊞	Gencod	€ HT	Ref.	⊞	Gencod	€ HT
mm/inches	mm		3 30380+				3 30380+				3 30380+				3 30380+		
150-6"	6	0942158101	6	9421586	7,13	0942158201	6	9509765	7,60	0942156101	3	9421562	7,82	0942156201	3	0942097	8,30
200-8"	8	0942208101	6	9509895	9,08	0942208201	6	9509901	9,90	0942206101	3	0942202	9,78	0942206201	3	0942219	10,59
250-10"	10	0942258101	6	9510051	11,66	0942258201	6	9510068	12,42	0942256101	3	0942325	12,35	0942256201	3	0942714	13,11

0943

RÂPE CABINETTE CHAISIÈRE  
CABINETT RASP



		2				3				2			
L	Section	Ref.	⊞	Gencod	€ HT	Ref.	⊞	Gencod	€ HT	Ref.	⊞	Gencod	€ HT
mm/inches	mm		3 30380+				3 30380+				3 30380+		
200-8"	23 x 4,5	0943200201	12	0943018	14,12	0943200301	12	0943025	18,97	0943208201	6	9510198	15,54
250-10"	28 x 5,5	0943250201	12	0943117	14,91	0943250301	12	0943124	20,73	0943258201	6	9532398	16,33
300-12"	34 x 6,5	0943300201	6	0943216	20,76	0943300301	6	0943223	28,23				

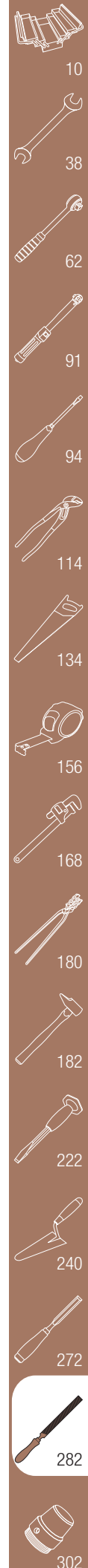
		2				2			
L	Section	Ref.	⊞	Gencod	€ HT	Ref.	⊞	Gencod	€ HT
mm/inches	mm		3 30380+				3 30380+		
200-8"	23 x 4,5	094320M201	3	0943056	16,55	0943206201	3	0943902	16,23
250-10"	28 x 5,5					0943256201	3	0943179	17,02



# RÂPES RASPS



# LIMES DE MÉCANIQUE ENGINEER FILES



## 0944

### RÂPE SERRURIÈRE LOCKSMITH RASP



L		Section		2			2			
mm/inches	mm	Ref.	Gencod	€ HT	Ref.	Gencod	€ HT	Ref.	Gencod	€ HT
200-8"	8	0944200201	12 0944015	16,00	094420H201	3 0944022	18,51			
250-10"	10	0944250201	12 0944039	18,52						

## 0946

### RÂPE CARPE DE MARÉCHAL EMMANCHÉE BOIS

1 côté lime - 1 côté râpe  
TANGED HORSE RASP WOODEN  
HANDLE  
1 side rasp - 1 side file



L		Section		1			
mm/inches	mm	Ref.	Gencod	€ HT	Ref.	Gencod	€ HT
350-14"	40 x 6	0946357201	1 0946019	32,14			

## 0947

### LIME MIXTE 1 côté lime - 1 côté râpe STEELWOOD FILE 1 side file - 1 side rasp



L		Section		2			2			
mm/inches	mm	Ref.	Gencod	€ HT	Ref.	Gencod	€ HT	Ref.	Gencod	€ HT
200-8"	20 x 5	094720M201	3 0947214	12,67	0947206201	3 9472069	11,87			

## TAILLE - CUT

### Limes - Files

- 1 - Bâtarde - *Bastard*
- 2 - Mi-douce - *2nd cut*
- 3 - Douce - *Smooth*

## 0900

### PLATE À MAIN FLAT HAND



L		Section		1			2			3		
mm/inches	mm	Ref.	Gencod	€ HT	Ref.	Gencod	€ HT	Ref.	Gencod	€ HT		
100-4"	12 x 3	0900100101	12 0900011	4,76	0900100201	12 0900028	5,22	0900100301	12 0900035	5,68		
125-5"	12 x 3				0900120201	12 0900141	5,22					
150-6"	15 x 4	0900150101	12 0900240	4,92	0900150201	12 0900257	5,27	0900150301	12 0900264	5,90		
200-8"	20 x 5	0900200101	12 0900400	5,85	0900200201	12 0900417	6,26	0900200301	12 0900424	7,25		
250-10"	25 x 6	0900250101	12 0900523	7,70	0900250201	12 0900530	8,27	0900250301	12 0900547	8,40		
300-12"	30 x 7	0900300101	6 0900660	9,91	0900300201	6 0900677	10,59					
350-14"	35 x 8	0900350101	6 0900745	13,90	0900350201	6 0900752	14,77					

L		Section		1			2			
mm/inches	mm	Ref.	Gencod	€ HT	Ref.	Gencod	€ HT	Ref.	Gencod	€ HT
100-4"	12 x 3	090010H101	3 0900066	6,81	090010H201	3 0900073	7,28			
125-5"	12 x 3				090012M201	3 0900196	7,28			
150-6"	15 x 4	090015M101	3 0900295	7,25	090015M201	3 0900301	7,59			
200-8"	20 x 5	090020M101	3 0900455	8,22	090020M201	3 0900462	8,63			
250-10"	25 x 6	090025M101	3 0900585	10,12	090025M201	3 0900592	10,70			
300-12"	30 x 7	090030M101	3 0900806	12,81						

L		Section		1			2			1			2		
mm/inches	mm	Ref.	Gencod	€ HT	Ref.	Gencod	€ HT	Ref.	Gencod	€ HT	Ref.	Gencod	€ HT		
150-6"	15 x 4	0900158101	6 9501875	6,24	0900158201	6 9501882	6,58	0900156101	3 0900318	6,93	0900156201	3 0900325	7,28		
200-8"	20 x 5	0900208101	6 9502056	7,21	0900208201	6 9502063	7,62	0900206101	3 0900479	7,91	0900206201	3 0900486	8,32		
250-10"	25 x 6	0900258101	6 9502216	9,11	0900258201	6 9502223	9,69	0900256101	3 0900608	9,81	0900256201	3 0900615	10,38		
300-12"	30 x 7	0900308101	6 9502353	11,80	0900308201	6 9502360	12,48								

## 0901

### PLATE À MAIN 2 bords ronds Attention : nous consulter pour prix et délais. FLAT HAND 2 round edges



L		Section		2			
mm/inches	mm	Ref.	Gencod	€ HT	Ref.	Gencod	€ HT
250-10"	25 x 6	0901250201	12 0901148	36,49			

## 0902

### PLATE À MAIN mince FLAT HAND thin



L		Section		2			2			
mm/inches	mm	Ref.	Gencod	€ HT	Ref.	Gencod	€ HT	Ref.	Gencod	€ HT
100-4"	12 x 1,5	0902100201	12 0902015	6,81	090212M201	3 0902046	10,23			
125-5"	14 x 1,75	0902120201	12 0902039	7,58	090215M201	3 0902060	13,30			
150-6"	16 x 2	0902150201	12 0902053	9,84						
200-8"	20 x 2,5	0902200201	12 0902077	14,27						

## 0903

### PILIER NORMAL PILLAR



L		Section		1			2			
mm/inches	mm	Ref.	Gencod	€ HT	Ref.	Gencod	€ HT	Ref.	Gencod	€ HT
150-6"	11 x 5,5	0903150101	12 0903043	6,87	0903150201	12 0903050	7,21			

# LIMES DE MÉCANIQUE

## ENGINEER FILES



# LIMES DE MÉCANIQUE

## ENGINEER FILES



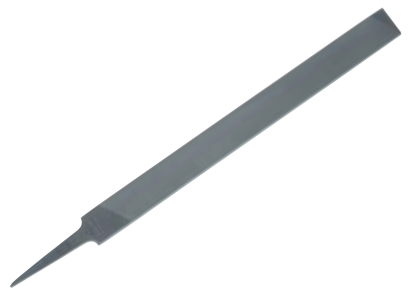
### 0906

**PLATE POINTUE**  
2 bords plats  
**FLAT FILE**  
2 flat edges



L mm/inches	Section mm	1				2				1				2				
		Ref.	⊞	Gencod 3 30380+	€ HT	Ref.	⊞	Gencod 3 30380+	€ HT	Ref.	⊞	Gencod 3 30380+	€ HT	Ref.	⊞	Gencod 3 30380+	€ HT	
100-4"	12 x 3					0906100201	12	0906020	5,80									
125-5"	12 x 3	0906120101	12	0906136	5,42	0906120201	12	0906143	5,80									
150-6"	15 x 4	0906150101	12	0906235	5,68	0906150201	12	0906242	6,03					0906158201	6	9502919	7,34	
200-8"	20 x 5	0906200101	12	0906372	6,37	0906200201	12	0906389	6,72	0906208101	6	9503022	7,74	0906208201	6	9503039	8,09	
250-10"	25 x 6	0906250101	12	0906471	8,52	0906250201	12	0906488	8,80									
300-12"	30 x 7	0906300101	6	0906594	11,24													

L mm/inches	Section mm	1				2				1				2				
		Ref.	⊞	Gencod 3 30380+	€ HT	Ref.	⊞	Gencod 3 30380+	€ HT	Ref.	⊞	Gencod 3 30380+	€ HT	Ref.	⊞	Gencod 3 30380+	€ HT	
125-5"	12 x 3					090612M201	3	0906181	7,94					0906126201	3	9061263	7,85	
150-6"	15 x 4					090615M201	3	0906280	8,35					0906156201	3	0906907	8,03	
200-8"	20 x 5					090620M201	3	0906426	9,09	0906206101	3	0906433	8,43	0906206201	3	0906440	8,78	
250-10"	25 x 6	090625M101	3	0906525	10,94													



### 0904

**PLATE POUR TOUR**  
1 taille (pour inox)  
**FILE FOR LATHE WORK**  
one cut for stainless steel



L mm/inches	Section mm	2				3			
		Ref.	⊞	Gencod 3 30380+	€ HT	Ref.	⊞	Gencod 3 30380+	€ HT
250-10"	25 x 6	0904250201	12	0904019	12,17	0904250301	12	0904026	13,50
300-12"	30 x 7	0904300201	6	0904057	17,63	0904300301	6	0904064	21,12



### 0907

**PLATE POINTUE**  
mince  
**WARDING**  
thin



L mm/inches	Section mm	2				2				2				2				
		Ref.	⊞	Gencod 3 30380+	€ HT	Ref.	⊞	Gencod 3 30380+	€ HT	Ref.	⊞	Gencod 3 30380+	€ HT	Ref.	⊞	Gencod 3 30380+	€ HT	
100-4"	12 x 1,5	0907100201	12	0907010	6,93													
125-5"	14 x 1,75	0907120201	12	0907034	9,30	0907128201	6	9503251	10,11	090712M201	3	0907041	11,47	0907126201	3	0907805	10,78	
150-6"	16 x 2	0907150201	12	0907058	11,53					090715M201	3	0907065	13,46					
200-8"	20 x 2,5	0907200201	12	0907072	15,59													

### 0910

**DEMI-RONDE**  
**HALF ROUND**



L mm/inches	Section mm	1				2				3			
		Ref.	⊞	Gencod 3 30380+	€ HT	Ref.	⊞	Gencod 3 30380+	€ HT	Ref.	⊞	Gencod 3 30380+	€ HT
100-4"	11 x 3,5	0910100101	12	0910010	5,68	0910100201	12	0910027	6,36	0910100301	12	0910034	7,67
125-5"	14 x 4	0910120101	12	0910133	5,83	0910120201	12	0910140	6,36				
150-6"	16 x 4,5	0910150101	12	0910256	5,91	0910150201	12	0910263	6,53	0910150301	12	0910270	7,90
200-8"	21 x 6	0910200101	12	0910416	7,61	0910200201	12	0910423	8,40	0910200301	12	0910430	10,28
250-10"	25 x 7	0910250101	12	0910539	9,88	0910250201	12	0910546	10,62	0910250301	12	0910553	12,73
300-12"	30 x 8,5	0910300101	6	0910669	12,73	0910300201	6	0910676	13,91				
350-14"	35 x 10	0910350101	6	0910744	16,93	0910350201	6	0910751	18,33				

L mm/inches	Section mm	1				2			
		Ref.	⊞	Gencod 3 30380+	€ HT	Ref.	⊞	Gencod 3 30380+	€ HT
125-5"	14 x 4					0910128201	6	9503589	7,41
150-6"	16 x 4,5	0910158101	6	9503701	7,22	0910158201	6	9503718	7,84
200-8"	21 x 6	0910208101	6	9503862	8,98	0910208201	6	9503879	9,77
250-10"	25 x 7	0910258101	6	9504036	11,30	0910258201	6	9504043	12,03
300-12"	30 x 8,5	0910308101	6	9504173	14,62	0910308201	6	9504180	15,80

L mm/inches	Section mm	1				2				1				2				
		Ref.	⊞	Gencod 3 30380+	€ HT	Ref.	⊞	Gencod 3 30380+	€ HT	Ref.	⊞	Gencod 3 30380+	€ HT	Ref.	⊞	Gencod 3 30380+	€ HT	
125-5"	14 x 4					091012M201	3	0910195	8,42									
150-6"	16 x 4,5	091015M101	3	0910300	8,23	091015M201	3	0910317	8,85	0910156101	3	0910324	7,92	0910156201	3	0910331	8,54	
200-8"	21 x 6	091020M101	3	0910461	9,99	091020M201	3	0910478	10,77	0910206101	3	0910485	9,67	0910206201	3	0910492	10,46	
250-10"	25 x 7	091025M101	3	0910591	12,31	091025M201	3	0910607	13,64	0910256101	3	0910614	11,99	0910256201	3	0910621	12,73	
300-12"	30 x 8,5	091030M101	3	0910713	15,62													

### 0912

**TRIANGULAIRE**  
**THREE SQUARE**



L mm/inches	Section mm	1				2				3			
		Ref.	⊞	Gencod 3 30380+	€ HT	Ref.	⊞	Gencod 3 30380+	€ HT	Ref.	⊞	Gencod 3 30380+	€ HT
100-4"	8	0912100101	12	0912014	4,80	0912100201	12	0912021	5,49	0912100301	12	0912038	6,66
125-5"	10					0912120201	12	0912144	5,49				
150-6"	11	0912150101	12	0912236	4,92	0912150201	12	0912243	5,55	0912150301	12	0912250	6,72
200-8"	15	0912200101	12	0912397	6,54	0912200201	12	0912403	7,18	0912200301	12	0912410	8,57
250-10"	19	0912250101	12	0912519	8,93	0912250201	12	0912526	9,67	0912250301	12	0912533	11,53
300-12"	21	0912300101	6	0912632	11,88	0912300201	6	0912649	12,68				
350-14"	24	0912350101	6	0912717	15,52								

L mm/inches	Section mm	1				2			
		Ref.	⊞	Gencod 3 30380+	€ HT	Ref.	⊞	Gencod 3 30380+	€ HT
125-5"	10					0912128201	6	9121288	6,54
150-6"	11	0912158101	6	9504562	6,24	0912158201	6	9504579	6,87
200-8"	15	0912208101	6	9504715	7,91	0912208201	6	9504722	8,55
250-10"	19	0912258101	6	9504876	10,34	0912258201	6	9504883	11,09

L mm/inches	Section mm	1				2				1				2			
		Ref.	⊞	Gencod 3 30380+	€ HT	Ref.	⊞	Gencod 3 30380+	€ HT	Ref.	⊞	Gencod 3 30380+	€ HT	Ref.	⊞	Gencod 3 30380+	€ HT
150-6"	11	091215M101	3	0912281	7,25	091215M201	3	0912298	7,88	0912156101	3	0912908	6,93	0912156201	3	0912311	7,56
200-8"	15	091220M101	3	0912441	8,91	091220M201	3	0912458	9,56	0912206101	3	0912465	8,60	0912206201	3	0912472	9,24
250-10"	19	091225M101	3	0912564	11,35					0912256101	3	0912588	11,04	0912256201	3	0912915	11,78



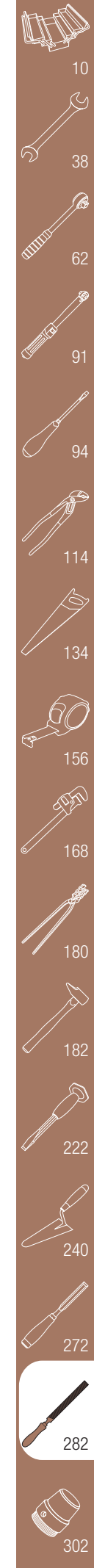
# LIMES DE MÉCANIQUE

## ENGINEER FILES



# LIMES DE MÉCANIQUE

## ENGINEER FILES



### 0913

CARRÉE  
SQUARE



		1				2				3			
L mm/inches	Section mm	Ref.	Gencod 3 30380+	€ HT	Ref.	Gencod 3 30380+	€ HT	Ref.	Gencod 3 30380+	€ HT	Ref.	Gencod 3 30380+	€ HT
100-4"	5	0913100101	12	0913011	5,16	0913100201	12	0913028	5,63	0913100301	12	0913035	6,84
125-5"	5	0913120101	12	0913134	5,16	0913120201	12	0913141	5,63				
150-6"	6	0913150101	12	0913233	5,22	0913150201	12	0913240	5,74	0913150301	12	0913257	7,06
200-8"	8	0913200101	12	0913356	5,80	0913200201	12	0913363	6,31	0913200301	12	0913370	7,59
250-10"	10	0913250101	12	0913479	7,18	0913250201	12	0913486	7,94	0913250301	12	0913493	9,62
300-12"	12	0913300101	6	0913592	9,67	0913300201	6	0913608	11,01	0913300301	6	0913615	13,61

		1				2				
L mm/inches	Section mm	Ref.	Gencod 3 30380+	€ HT	Ref.	Gencod 3 30380+	€ HT	Ref.	Gencod 3 30380+	€ HT
150-6"	6	0913158101	6	9505361	6,53	0913158201	6	9505378	7,06	
200-8"	8	0913208101	6	9505514	7,16	0913208201	6	9505521	7,68	
250-10"	10	0913258101	6	9505644	8,60	0913258201	6	9505651	9,36	

		1				2				1				2			
L mm/inches	Section mm	Ref.	Gencod 3 30380+	€ HT	Ref.	Gencod 3 30380+	€ HT	Ref.	Gencod 3 30380+	€ HT	Ref.	Gencod 3 30380+	€ HT	Ref.	Gencod 3 30380+	€ HT	
150-6"	6	091315M101	3	0913288	7,71	091315M201	3	0913295	8,06	0913156101	3	0913301	7,22	0913156201	3	0913318	7,75
200-8"	8	091320M101	3	0913400	8,17	091320M201	3	0913417	8,68	0913206101	3	0913424	7,85	0913206201	3	0913431	8,37
250-10"	10	091325M101	3	0913523	9,61	091325M201	3	9526885	10,36	0913256101	3	0913820	9,29	0913256201	3	0913837	10,05

### 0914

RONDE  
ROUND



		1				2				3			
L mm/inches	Section mm	Ref.	Gencod 3 30380+	€ HT	Ref.	Gencod 3 30380+	€ HT	Ref.	Gencod 3 30380+	€ HT	Ref.	Gencod 3 30380+	€ HT
100-4"	4	0914100101	12	0914018	4,19	0914100201	12	0914025	4,69	0914100301	12	0914032	5,63
125-5"	5	0914120101	12	0914131	4,19	0914120201	12	0914148	4,69				
150-6"	6	0914150101	12	0914254	4,34	0914150201	12	0914261	4,76	0914150301	12	0914278	5,80
200-8"	8	0914200101	12	0914414	5,39	0914200201	12	0914421	5,80	0914200301	12	0914438	7,12
250-10"	10	0914250101	12	0914537	6,66	0914250201	12	0914544	7,36	0914250301	12	0914551	8,86
300-12"	12	0914300101	6	0914650	8,98	0914300201	6	0914667	9,62				

		1				2				
L mm/inches	Section mm	Ref.	Gencod 3 30380+	€ HT	Ref.	Gencod 3 30380+	€ HT	Ref.	Gencod 3 30380+	€ HT
125-5"	5				0914128201	6	9506023	5,74		
150-6"	6	0914158101	6	9506146	5,65	0914158201	6	9506153	6,07	
200-8"	8	0914208101	6	9506320	6,75	0914208201	6	9506337	7,16	
250-10"	10	0914258101	6	9506481	8,07	0914258201	6	9506498	8,78	

		1				2				1				2			
L mm/inches	Section mm	Ref.	Gencod 3 30380+	€ HT	Ref.	Gencod 3 30380+	€ HT	Ref.	Gencod 3 30380+	€ HT	Ref.	Gencod 3 30380+	€ HT	Ref.	Gencod 3 30380+	€ HT	
100-4"	4				091410H201	3	0914070	6,75									
125-5"	5				091412M201	3	0914193	6,75									
150-6"	6	091415M101	3	0914308	6,66	091415M201	3	0914315	7,08	0914156101	3	0914322	6,34	0914156201	3	0914339	6,76
200-8"	8	091420M101	3	0914469	7,76	091420M201	3	0914476	8,17	0914206101	3	0914483	7,44	0914206201	3	0914490	7,85
250-10"	10	091425M101	3	0914582	9,08	091425M201	3	0914599	9,79	0914256101	3	0914605	8,77	0914256201	3	0914612	9,47

### 0923

COUPEAU  
KNIFE



		2			
L mm/inches	Section mm	Ref.	Gencod 3 30380+	€ HT	
150-6"	18 x 4	0923150201	12	0923058	14,62
200-8"	22 x 5	0923200201	12	0923096	19,49
250-10"	26 x 6	0923250201	12	0923157	26,53

### 0925

LIME PLATE  
POUR MÉTAUX TENDRES

spéciale aluminium  
FLAT FILE FOR FOR SOFT STEELS  
special for aluminium



		2				2				
L mm/inches	Section mm	Ref.	Gencod 3 30380+	€ HT	Ref.	Gencod 3 30380+	€ HT	Ref.	Gencod 3 30380+	€ HT
200-8"	20 x 5	0925200401	6	0925014	11,39	092520M201	3	0925021	13,76	
300-12"	30 x 7	0925300401	6	0925052	16,24					

### 0929

LIME DEMI-RONDE  
POUR MÉTAUX TENDRES

idéale pour aluminium  
HALF ROUND FILE FOR SOFT STEELS  
ideal for aluminium



		2			
L mm/inches	Section mm	Ref.	Gencod 3 30380+	€ HT	
300-12"	30 x 7	0929300401	6	0929012	24,61

### 0926

LIME PLATE SPÉCIALE STRATIFIÉ

taille fraisée 5 dents/cm  
acier au chrome brise-copeau  
de dégagement  
LAMINATED SPECIAL FLAT SIDE  
milled cut - 5 teeth/cm - chrome steel  
clearing cheap breaker



		2			
L mm/inches	Section mm	Ref.	Gencod 3 30380+	€ HT	
200-8"	20 x 5	092620M501	3	0926011	23,24

### 0927 - 0928

LIMES FRAISEUSES À SOIE

plate à main  
Attention : nous consulter  
pour prix et délais.  
MILLED TOOTH TANGED FILES  
flat hand  
Warning : please contact us for price  
and delivery time.



		Sans brise-copeaux / Without chipbreaker				Avec brise-copeaux / With chipbreaker							
		1		2		1		2					
Forme / Shape	L mm/ inches	Ref.	Gencod 3 30380+	€ HT	Ref.	Gencod 3 30380+	€ HT	Ref.	Gencod 3 30380+	€ HT			
927 Oblique/ Straight tooth	250-10"							0927250501	6	0927025	25,14		
	300-12"	0927300401	6	0927070	28,08	0927300601	6	0927094	29,46	0927300501	6	0927087	29,27
	350-14"							0927350501	6	0927148	41,62		
928 Curviligne/ Curved tooth	250-10"	0928250401	6	0928015	30,41	0928250601	6	0928039	32,09				
	300-12"	0928300401	6	0928077	33,23	0928300601	6	0928091	34,83	0928300501	6	0928084	34,36

# LIMES DE MÉCANIQUE

## ENGINEER FILES



# JEUX DE LIMES ET RÂPES

## FILES & RASPS SETS

0931 - 0932

**PLAQUES FRAISEUSES PLATES**  
pour montage à arc  
**MILLED TOOTH BLADES**  
for holder

Pour les limes et les plaques fraiseuses, nous consulter.  
For files and milled tooth files, please contact us.

Forme / Shape	L mm / inches	Sans brise-copeaux / Without chipbreaker				Avec brise-copeaux / With chipbreaker							
		Ref.	Gencod	€ HT	Ref.	Gencod	€ HT	Ref.	Gencod	€ HT			
927 Oblique / Straight tooth	300-12" / 350-14"	0931300401	6	0931015	21,68	0931300601	6	0931039	23,09	0931300501	6	0931022	22,97
928 Curviligne / Curved tooth	300-12" / 350-14"	0932300401	6	0932012	27,74	0932350601	6	0932074	29,87	0932300501	6	0932029	28,96

0933

**MONTURE POUR PLAQUES**  
**BLADES HOLDER**

L mm	Forme	Poids g	Ref.	Gencod	€ HT	
300	Courbe	420	0933000001	1	0933019	61,15

0934

**LIMES CONTACT**  
**CONTACT POINT FILES**

L mm	Section mm	Ref.	Gencod	€ HT	
140	9 x 1	0934000201	12	0934016	6,41

0935

**LIMES TYPE GENÈVE**  
jeu de 3 limes manche bois  
**KEY FILES SET OF 3 FILES**  
wooden handle

L mm/inches	Ref.	Gencod	€ HT	
100-4"	093510G201	1	9527509	19,87

0936

**LIMES TYPE GENÈVE, TROUSSE DE 6**  
jeu de 6 limes  
**KEY FILES SET OF 6 FILES**

L mm/inches	Ref.	Gencod	€ HT	
100-4"	0936103201	1	0936003	38,14

9918

**JEU DE 3 RÂPES**  
1 plate - 1 mi-ronde - 1 ronde  
**SET OF 3 RASPS**  
1 hand - 1 half round - 1 round

x 3	Ref.	Gencod	€ HT	Ref.	Gencod	€ HT		
200 / 8"	0000991801	1	7539481	20,75	0000982801	1	9828019	23,40

9919

**JEU DE 3 LIMES**  
1 lime à main - 1 mi-ronde - 1 ronde  
**SET OF 3 FILES**  
1 flat hand - 1 half round - 1 round

x 3	Ref.	Gencod	€ HT	Ref.	Gencod	€ HT		
200 / 8"	0000991901	1	7539498	20,75	0000982601	1	9826015	23,40

9923

**JEU DE 2 LIMES + 1 RÂPE**  
1 lime plate à main - 1 lime mi-ronde - 1 râpe mi-ronde  
**SET OF 2 FILES + 1 RASP**  
1 flat hand file - 1 half round file - 1 half round rasp

x 3	Ref.	Gencod	€ HT	Ref.	Gencod	€ HT		
200 / 8"	0000992301	1	9537478	20,75	0000982701	1	9827012	23,40

0935

**TROUSSE DE 4 LIMES BI-MATIÈRE**  
1 plate à main mi-douce - 1 plate à main bâtarde - 1 mi-ronde mi-douce - 1 ronde mi-douce  
**SET OF 4 FILES**  
1 flat hand, bastard - 1 flat hand, 2nd cut - 1 half round, 2nd cut - 1 round, 2nd cut

x 4	Ref.	Gencod	€ HT	
200 / 8"	0935208201	1	0009967	32,34

0935

**TROUSSE 6 LIMES BI-MATIÈRE**  
**SET OF 6 BI-MATERIAL HANDLE FILE**  
- 1 plate à main mi-douce  
- 1 mi-ronde mi-douce  
- 1 triangulaire mi-douce  
- 1 ronde mi-douce  
- 1 plate à main bâtarde  
- 1 carrée mi-douce

x 6	Ref.	Gencod	€ HT	
200 / 8"	093520S201	1	0935204	49,17
250 / 10"	093525S201	1	0935259	59,98





### 0971

#### PILIER

#### PILLAR



		0			2		
L mm	Section mm	Ref.	Gencod 3 30380+	€ HT	Ref.	Gencod 3 30380+	€ HT
140	5,0 x 1,2	0971140001	12 0971011	5,96	0971140201	12 0971035	5,96
160	5,8 x 1,3	0971160001	12 0971073	6,39	0971160201	12 0971097	6,39
180	6,4 x 1,5	0971180001	12 0971134	7,49	0971180201	12 0971158	7,49

### 0973

#### DEMI-RONDE

#### HALFROUND



		0			2		
L mm	Section mm	Ref.	Gencod 3 30380+	€ HT	Ref.	Gencod 3 30380+	€ HT
140	5,2 x 1,6	0973140001	12 0973015	7,16	0973140201	12 0973039	7,16
160	5,6 x 1,7	0973160001	12 0973077	7,59	0973160201	12 0973091	7,59
180	5,9 x 2,0	0973180001	12 0973138	9,27	0973180201	12 0973152	9,27

### 0978

#### COUTEAUX

#### KNIFE



		0			2		
L mm	Section mm	Ref.	Gencod 3 30380+	€ HT	Ref.	Gencod 3 30380+	€ HT
140	5,0 x 1,4	0978140001	12 0978010	7,16	0978140201	12 0978034	7,16
180	6,0 x 1,7	0978180001	12 0978133	9,27	0978180201	12 0978157	9,27

### 0972

#### ENTRÉE

#### WARDING



		0		
L mm	Section mm	Ref.	Gencod 3 30380+	€ HT
180	6,0 x 1,2	0972180001	12 0972131	7,49

### 0974

#### TRIANGULAIRE

#### THREE SQUARE



		0			2		
L mm	△ mm	Ref.	Gencod 3 30380+	€ HT	Ref.	Gencod 3 30380+	€ HT
140	3,5	0974140001	12 0974012	5,96	0974140201	12 0974036	5,96
160	3,8	0974160001	12 0974074	6,39	0974160201	12 0974098	6,39
180	4,2	0974180001	12 0974135	7,49	0974180201	12 0974159	7,49

### 0975

#### CARRÉE

#### SQUARE



		0			2		
L mm	Section mm	Ref.	Gencod 3 30380+	€ HT	Ref.	Gencod 3 30380+	€ HT
140	2,2	0975140001	12 0975019	5,96	0975140201	12 0975033	5,96
160	2,4	0975160001	12 0975071	6,39	0975160201	12 0975095	6,39
180	2,6	0975180001	12 0975132	7,49	0975180201	12 0975156	7,49

### 0976

#### RONDE

#### ROUND



		0			2		
L mm	Ø mm	Ref.	Gencod 3 30380+	€ HT	Ref.	Gencod 3 30380+	€ HT
140	2,8	0976140001	12 0976016	5,96	0976140201	12 0976030	5,96
160	2,9	0976160001	12 0976078	6,39	0976160201	12 0976092	6,39
180	3,2	0976180001	12 0976139	7,49	0976180201	12 0976153	7,49

		0		
L mm	Section mm	Ref.	Gencod 3 30380+	€ HT
180	5,4 x 2,0	0980180001	12 0980136	7,49

### 0980

#### BARRETTE

#### BARRETTE



### 0982

#### PILIER

#### bords ronds

#### PILLAR

#### round edges



		0			2		
L mm	Section mm	Ref.	Gencod 3 30380+	€ HT	Ref.	Gencod 3 30380+	€ HT
140	4,8 x 1,2	0982140001	12 0982017	7,16			
180	6,0 x 1,4	0982180001	12 0982130	9,27	0982180201	12 0982154	9,27

		0		
L mm	Ref.	Gencod 3 30380+	€ HT	
140	098414G201	1 9537461	11,80	

		0		
L mm	Ref.	Gencod 3 30380+	€ HT	
140	0983142001	1 0983014	39,23	
160	0983162001	1 0983038	41,81	
180	0983182001	1 0983052	49,34	

		0		
L mm	Ref.	Gencod 3 30380+	€ HT	
140	0985142001	1 0985018	81,28	
160	0985162001	1 0985032	86,76	
180	0985182001	1 0985087	103,94	

		0		
L mm	Ref.	Gencod 3 30380+	€ HT	
160	0986169001	1 0986039	86,76	

### 0984

#### JEU DE 3 LIMES AIGUILLES

#### manche rond

#### 3 NEEDLE FILES SETS

#### round handle



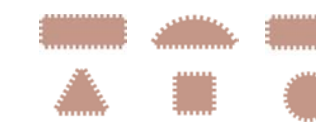
### 0983

#### JEU DE 6 LIMES AIGUILLES

#### manche rond

#### 6 NEEDLE FILES SETS

#### round handle



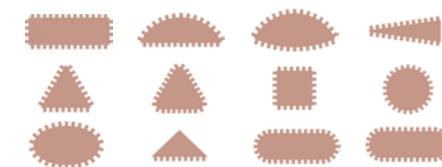
### 0985

#### JEU DE 12 LIMES AIGUILLES

#### manche rond

#### 12 NEEDLE FILES SETS

#### round handle



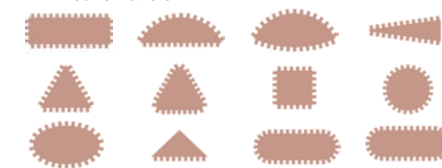
### 0986

#### JEU DE 12 LIMES AIGUILLES

#### manche rond

#### 12 NEEDLE FILES SETS

#### round handle



# LIMES D'AFFÛTAGE

## SAW FILES



# LIMES D'AFFÛTAGE

## SAW FILES



10



38



62



91



94



114



134



156



168



180



182



222



240



272



282



302

### 0950

**TIERS POINT**  
angles vifs  
**TAPER SAW FILE**  
regular



		2				2				2				2			
L mm/ inches	△ mm	Ref.	☐ Gencod 3 30380+	€ HT	Ref.	☐ Gencod 3 30380+	€ HT	Ref.	☐ Gencod 3 30380+	€ HT	Ref.	☐ Gencod 3 30380+	€ HT	Ref.	☐ Gencod 3 30380+	€ HT	
100-4"	9	0950100201	12	0950016	4,12	0950108201	6	9510518	5,17	095010H201	3	0950030	6,17	0950126201	3	0950108	6,03
125-5"	11	0950120201	12	0950078	4,28	0950128201	6	9510600	5,33	095012M201	3	0950092	6,34	0950156201	3	0950153	6,88
150-6"	13	0950150201	12	0950122	4,87	0950158201	6	9510693	6,18	095015M201	3	0950146	7,19	0950176201	3	0950207	7,69
175-7"	15	0950170201	12	0950177	5,63	0950178201	6	9510785	6,99	095017M201	3	0950191	8,00	0950206201	3	0950252	8,77
200-8"	16	0950200201	12	0950221	6,66	0950208201	6	9510877	8,07	095020M201	3	0950245	9,08				
250-10"	19	0950250201	12	0950276	8,46	0950258201	6	9510952	10,35	095025M201	3	9527226	11,36				

### 0951

**TIERS POINT**  
angles ronds  
**TAPER SAW FILE**  
round edges



		2				2					
L mm/ inches	△ mm	Ref.	☐ Gencod 3 30380+	€ HT	Ref.	☐ Gencod 3 30380+	€ HT	Ref.	☐ Gencod 3 30380+	€ HT	
150-6"	13	0951150201	12	0951068	6,54	095115M201	3	0951082	8,60		
175-7"	15	0951170201	12	0951112	7,54	095117M201	3	0951136	9,86		
200-8"	16	0951200201	12	0951167	9,21	095120M201	3	0951181	11,58		
250-10"	19	0951250201	12	9511201	11,75						

### 0952

**TIERS POINT**  
effilé  
**TAPER SAW FILE**  
slim



		2				2				2				2			
L mm/ inches	△ mm	Ref.	☐ Gencod 3 30380+	€ HT	Ref.	☐ Gencod 3 30380+	€ HT	Ref.	☐ Gencod 3 30380+	€ HT	Ref.	☐ Gencod 3 30380+	€ HT	Ref.	☐ Gencod 3 30380+	€ HT	
100-4"	6	0952100201	12	0952010	4,17	0952108201	6	9511270	5,22	095210H201	3	0952034	6,17	0952126201	3	0952096	6,20
125-5"	8	0952120201	12	0952065	4,45	0952128201	6	9511348	5,50	095212M201	3	0952089	6,51	0952156201	3	0952140	7,18
150-6"	9	0952150201	12	0952119	5,18	0952158201	6	9511423	6,49	095215M201	3	0952133	7,50	0952176201	3	9521767	8,12
175-7"	11	0952170201	12	0952164	6,06	0952178201	6	9511492	7,42	095217M201	3	0952188	8,43	0952206201	3	0952300	8,33
200-8"	13	0952200201	12	0952218	7,07	0952208201	6	9522009	8,48	095220M201	3	0952232	9,64				

### 0953

**TIERS POINT**  
très effilé  
**TAPER SAW FILE**  
extra slim



		2				2				2				2			
L mm/ inches	△ mm	Ref.	☐ Gencod 3 30380+	€ HT	Ref.	☐ Gencod 3 30380+	€ HT	Ref.	☐ Gencod 3 30380+	€ HT	Ref.	☐ Gencod 3 30380+	€ HT	Ref.	☐ Gencod 3 30380+	€ HT	
100-4"	5	0953100201	12	0953017	4,68	0953108201	6	9531872	5,73	095310H201	3	0953062	6,17	0953126201	3	0953093	6,81
125-5"	6	0953120201	12	0953024	5,07	0953128201	6	9531889	6,12	095312M201	3	0953086	7,13	0953156201	3	0953116	7,89
150-6"	8	0953150201	12	0953031	5,88	0953158201	6	9532428	7,19	095315M201	3	0953109	8,20				
175-7"	9	0953170201	12	0953048	7,06												
200-8"	11	0953200201	12	0953055	8,55												

### 0954

**TIERS POINT MACHETTE**  
cylindrique pour affûtage des machettes  
**HAND SAW BLUNT**  
for sharpening machetes hand axe



		2			
L mm/inches	△ mm	Ref.	☐ Gencod 3 30380+	€ HT	
200-8"	16	0954200201	12	0954038	6,63

### 0964

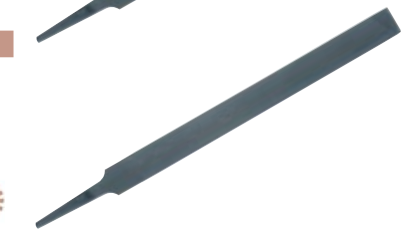
**PLATE À SCIÉS**  
simple taille - 2 bords plats  
**BLUNT MILL FILE**  
simple cut - 2 square edges



		2			
L mm/inches	Section mm	Ref.	☐ Gencod 3 30380+	€ HT	
200-8"	21 x 4	0964200201	12	0964044	8,61
250-10"	25 x 5	0964250201	12	0964075	10,59

### 0965

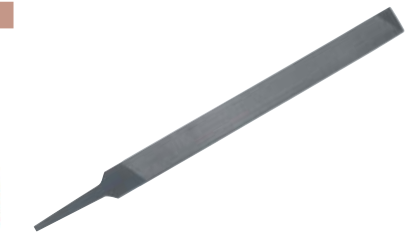
**PLATE À SCIÉS**  
simple taille - 2 bords ronds  
**BLUNT MILL FILE**  
simple cut - 2 round edges



		2			
L mm/inches	Section mm	Ref.	☐ Gencod 3 30380+	€ HT	
150-6"	16 x 3	0965150201	12	0965010	8,39
200-8"	21 x 4	0965200201	12	0965041	9,25
250-10"	25 x 5	0965250201	12	0965065	12,45

### 0966

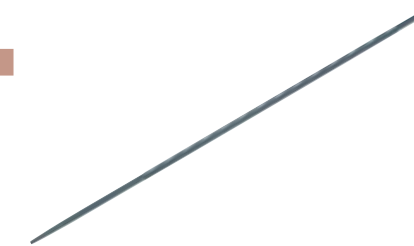
**PLATE À SCIÉS**  
simple taille - 1 bord rond - 1 bord plat  
**BLUNT MILL FILE**  
simple cut - 1 round edge - 1 square edge



		2				2				2				2			
L mm/ inches	Section mm	Ref.	☐ Gencod 3 30380+	€ HT	Ref.	☐ Gencod 3 30380+	€ HT	Ref.	☐ Gencod 3 30380+	€ HT	Ref.	☐ Gencod 3 30380+	€ HT	Ref.	☐ Gencod 3 30380+	€ HT	
200-8"	21 x 4	0966200201	12	0966048	8,32	0966208201	6	9512468	9,73	096620M201	3	0966055	10,74	0966206201	3	0966901	10,43
250-10"	25 x 5	0966250201	12	0966062	11,94												

### 0970

**RONDE CYLINDRIQUE**  
pour tronçonneuse à chaîne  
**ROUND CHAIN SAW FILE**  
for chain saw



		2				2				2				2			
L mm/ inches	Ø mm	Ref.	☐ Gencod 3 30380+	€ HT	Ref.	☐ Gencod 3 30380+	€ HT	Ref.	☐ Gencod 3 30380+	€ HT	Ref.	☐ Gencod 3 30380+	€ HT	Ref.	☐ Gencod 3 30380+	€ HT	
200-8"	3,2	0970320301	12	0970014	2,78	0970328201	6	9512598	4,32	097032G201	3	0970038	5,26	0970326201	3	0970809	4,42
	4,0	0970410301	12	0970588	2,78	0970418201	6	9512680	4,32	097040G201	3	0970267	5,26	0970416201	3	0970816	4,42
	4,75	0970480301	12	0970113	2,78	0970488201	6	9512772	4,32	097048G201	3	0970137	5,26	0970486201	3	0970823	4,42
	5,5	0970550301	12	0970168	2,78	0970558201	6	9512864	4,32	097055G201	3	0970182	5,26	0970556201	3	0970830	4,42
	6,0	0970600301	12	0970212	2,78												
	6,35	0970630301	12	0970236	2,78												

# LIMES D'AFFÛTAGE - MANCHES DE LIMES

## SAW FILES - FILES HANDLES

0970

### LIMES NUES DE TRONÇONNEUSE

CHAIN SAW FILES



		Sous étui / Plastic holder			
		3			
L mm/inches	Ø mm	Ref.	Gencod 3 30380+	€ HT	
200-8"	3,2	0970322201	6 9512567	3,08	
	4,0	0970412201	6 9512659	3,08	
	4,75	0970482201	6 9512840	3,08	
	5,5	0970552201	6 9512833	3,08	

0969

### JEU DE 13 LIMES POUR TOUPELLEUR

FILES FOR SPINDLE

MOULDING CUTTERS

COMPOSITION - CONTAIN	TAILLE - CUT
1 carrelle / 1 pottance or hand	4
2 piliers / 2 pilar	1 - 3
4 demi-ronde / 4 halfround	1 - 3 - 6 - 6
1 feuille de sauge / 1 crossing	3
2 rondes / 2 round	0 - 4
2 carrées / 2 square	0 - 4
1 pippin / 1 pippen	

0939

### FUSIL DE MÉNAGE

acier au chrome pour l'affûtage de tous couteaux

STEEL

chrome steel for knives sharpening

Sous étui / Plastic holder			
3			
Ref.	Gencod 3 30380+	€ HT	
0969159001	1 0969001	464,13	

Sous étui / Plastic holder			
3			
L mm/inches	Ref.	Gencod 3 30380+	€ HT
200-8"	0939005001	1 0939011	7,83



1

0915

### MANCHE BOIS

WOODEN HANDLE



A mm	B mm	L mm	g	Ref.	Gencod 3 30380+	€ HT
10	3	61	5	0915100001	12	0915015 0,95
10	4	61	5	0915110001	12	0915114 0,95
10	5	61	5	0915120001	12	0915022 0,95
12	3	85	20	0915130001	12	0915107 1,01
12	5/4	85	20	0915140001	12	0915145 1,01
16	3	109	35	0915150001	12	0915121 1,11
16	4	109	35	0915160001	12	0915046 1,11
16	5/3	109	35	0915170001	12	0915176 1,11
16	6	109	35	0915190001	12	0915152 1,11
16	7/5	109	35	0915200001	12	0915080 1,11
16	8,5/6	109	35	0915270001	12	0915206 1,11
20	5	127	55	0915220001	12	0915169 1,14
20	7/5	127	55	0915210001	12	0915213 1,14
20	8,5/5	127	55	0915230001	12	0915220 1,14

2

0917

### MANCHE BI-MATIÈRE\*

\* Sauf pour les limes de 100 mm (Ref 0916)

BI-MATERIAL HANDLE\*

\* Except for the files of 100mm (Ref 0916)



Inserts	Ref.	Gencod 3 30380+	€ HT	Ref.	Gencod 3 30380+	€ HT
1	0917100001	6 0003545	1,91	0917106001	1 0003620	4,08
2	0917200001	6 0003552	1,91	0917206001	1 0003637	4,08
3	0917300001	6 0003569	1,91	0917306001	1 0003644	4,08
4	0917400001	6 0003576	1,91	0917406001	1 0003651	4,08
5	0917500001	6 0003583	1,91	0917506001	1 0003668	4,08
6	0917600001	6 0003590	1,91	0917606001	1 0003675	4,08
7	0917700001	6 0003613	1,91	0917706001	1 0003682	4,08

3

0916

### MANCHE PLASTIQUE\*

\* Uniquement pour les limes de 100 mm

PLASTIC HANDLE\*

\* Only for the files of 100mm



Virole / ring	L mm	B mm	C mm	g	Ref.	Gencod 3 30380+	€ HT	Ref.	Gencod 3 30380+	€ HT
E	86	12	22	15	0916150001	1 0916159	1,80	0916056001	1 9160560	3,96
F	86	12	22	15	0916160001	1 0916166	1,80	0916066001	1 9160669	3,96



1 Manche bois  
Wooden handle

2 Manche bi-matière  
Bi-material handle -

3 Manche plastique  
Plastic handle

## Formes et dimensions des limes pour adaptation des viroles RECOMMENDED HANDLE REFERENCES ACCORDING TO SHAPES AND DIMENSIONS FILES

1	Ref.	Type de lime / Files types	Longueur de la lime / Files length									
			100	125	150	175	200	250	300	350		
	0900	Plate à main / Flat hand	0915140001	0915160001	0915170001		0915200001	0915250001	0915250001			
	0902	Plate à main mince / Flat hand thin		0915160001	0915160001							
	0906	Plate pointue / Flat file		0915160001	0915170001		0915200001	0915230001				
	0907	Plate Pointue mince / Warding thin		0915160001	0915170001							
Limes de mécanique Engineer Files	0910	Demi-ronde / Half round	0915140001	0915160001	0915170001		0915200001	0915230001	0915250001			
	0912	Triangulaire / Three square		0915170001	0915190001		0915200001	0915230001				
	0913	Carrée / Square			0915160001		0915170001	0915220001				
	0914	Ronde / Round	0915130001	0915150001	0915160001		0915170001	0915210001				
	0925	Lime plate alu / Aluminium flat file						0915200001				
	0926	Lime plate spécial / Laminated special flat side						0915200001				
	0935-1	Lime type Genève - 3 limes / Key files	0915100001 0915120001 0915110001									
	0950	T.P. angle vif / Taper saw file regular	0915140001	0915170001	0915190001	915200001	0915270001	0915250001				
	0951	Tiers point angles ronds / Taper saw file		0915170001	0915190001	915200001	0915270001					
	0952	T.P. effilé / Taper saw file slim	0915130001	0915160001	0915170001	915190001	0915190001					
0953	T.P. très effilé / Taper saw file extra-slim	0915130001	0915150001	0915150001								
Limes d'affûtage Saw Files	0966	Plate à scies					0915200001					
	0970	Ronde cylindrique / Round chain saw file					0915120001					
	0957	Lime spéciale tondeuse / Special file for mower					0915200001					
	0940	Râpe plate à main / Hand rasp			0915170001		0915200001	0915250001				
	0941	Râpe demi-ronde / Halfround rasp			0915170001		0915200001	0915230001				
	0942	Râpe ronde / Round rasp			0915160001		0915170001	0915210001				
Râpes Rasps	0943	Râpe cabinette / Cabinet rasp					0915200001					
	0944	Râpe serruriers / Locksmith rasp					0915200001					
	0946	Râpe carpe de maréchal / Tanged horse rasp								0915250001		
	0947	Lime mixte / Steelwood file						0915200001				
2	Ref.	Type de lime / Files types	Longueur de la lime / Files length		125	150	175	200	250	300		
Limes de mécanique Engineer Files	0900	Plate à main / Flat hand	0917300001	0917200001			0917100001	0917700001	0917500001			
	0906	Plate pointue / Flat file	0917300001	0917200001			0917100001	0917700001	0917500001			
	0907	Plate Pointue mince / Warding thin	0917300001	0917300001								
	0910	Demi-ronde / Half round	0917300001	0917200001			0917100001	0917700001	0917600001			
	0912	Triangulaire / Three square	0917100001	0917400001			0917500001	0917600001	0917600001			
	0913	Carrée / Square		0917300001			0917400001	0917500001	0917500001			
	0914	Ronde / Round	0917100001	0917300001			0917200001	0917400001	0917500001			
Limes d'affûtage Saw Files	0950	T.P. angle vif / Taper saw file regular	0917300001	0917400001	0917400001	0917500001	0917600001					
	0952	T.P. effilé / Taper saw file slim	0917300001	0917300001	0917300001	0917300001						
	0953	T.P. très effilé / Taper saw file extra-slim	0917300001	0917300001	0917200001	0917200001						
	0966	Plate à scies / blunt mill file					0917100001					
Râpes Rasps	0970	Ronde cylindrique / Round chain saw file			0917300001	0917300001	0917300001	0917300001	0917300001	0917300001		
	0940	Râpe plate à main / Hand rasp			0917200001	0917200001		0917100001	0917700001	0917500001		
	0941	Râpe demi-ronde / Halfround rasp				0917200001		0917100001	0917700001	0917600001		
	0942	Râpe ronde / Round rasp			0917300001		0917200001	0917400001	0917500001			
0943	Râpe cabinette / Cabinet rasp					0917100001	0917700001					
0947	Lime mixte / Steelwood file					0917100001						
3	Ref.	Type de lime / Files types	Longueur de la lime / Files length 100									
	0900	Plate à main / Flat hand	0916050001									
	0910	Demi-ronde / Half round	0916050001									
	0912	Triangulaire / Three square	0916050001									
	0914	Ronde / Round	0916060001									
	0950	T.P. angle vif / Taper saw file regular	0916050001									
	0952	T.P. effilé / Taper saw file slim	0916060001									
	0953	T.P. très effilé / Taper saw file extra-slim	0916060001									